

XPro501 路由器说明书

XPro501 是为智能建筑楼宇自控系统开发的 BACnet IP Router，即 BACnet 路由器，主要实现 BACnetIP 与 BACnet MS/TP 的透明传输。XPro501 具备 1 个以太网接口、2 路 RS485 接口，以实现 2 条 BACnetMS/TP 网络设备的数据传输。

XPro501 路由器支持标准 BACnet MS/TP/BACnetIP 之间通讯协议转换，目前已在霍尼、西门子、江森等多个系统中混用，支持其网络控制器的数据扫描，并支持多种不同厂家 DDC 控制器到系统软件的数据透明传输。

主要有以下特点：

- ◇ 支持标准 BACnet 通讯协议转换
- ◇ 支持 24V DC/AC 交直流供电
- ◇ 经济、易安装、维护
- ◇ 配置灵活，使用工具方便



路由器简介

XPro501 是一款高性价比的标准 BACnet 路由器。

可通过编程工具远程查看。管理工具还提供命令编译环境、详细的技术手册及编程除错模式，使用者可在同一个管理工具上完成所需的参数设定及控制应用程序的开发等步骤。

控制器出厂默认 TCP 通讯 IP 地址：192.168.1.110/255.255.255.0； mac 拨码默认地址：1（拨码开关 1 为 ON,其他拨码为 OFF），ID 号 1000。

电脑配置：电脑与控制器通讯的网卡设置成控制器同一网段即可。

管理及编程开发环境

可通过编程工具远程查看各内部变量的当前状态。管理工具还提供 DDC 命令编译环境、详细的技术手册及编程除错模式，使用者可在同一个管理工具上完成所需的参数设定及 DDC 控制应用程序的开发等步骤。

控制器硬件信息

MCU: Cortex™-M3 32 位 CPU 处理器

存储: 512KB FLASH, 128KB SRAM, 8KBFRAM, 2048KB SPI FLASH

网络: RJ45 10/100M BaseT

RS485 接口: D+, D- **保护(可选):** 15KV ESD 及 400W , 500VDC

RS485 波特率: 4,800 ~ 115,200 bps

外形尺寸: 120 x 108 x 46 mm

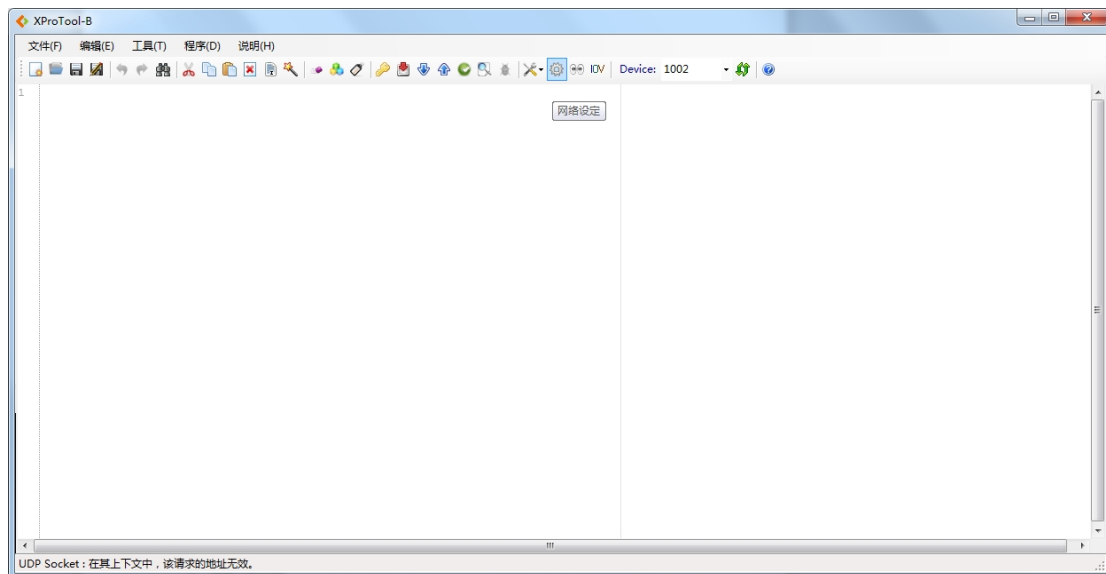
供电电源: 24V AC/DC

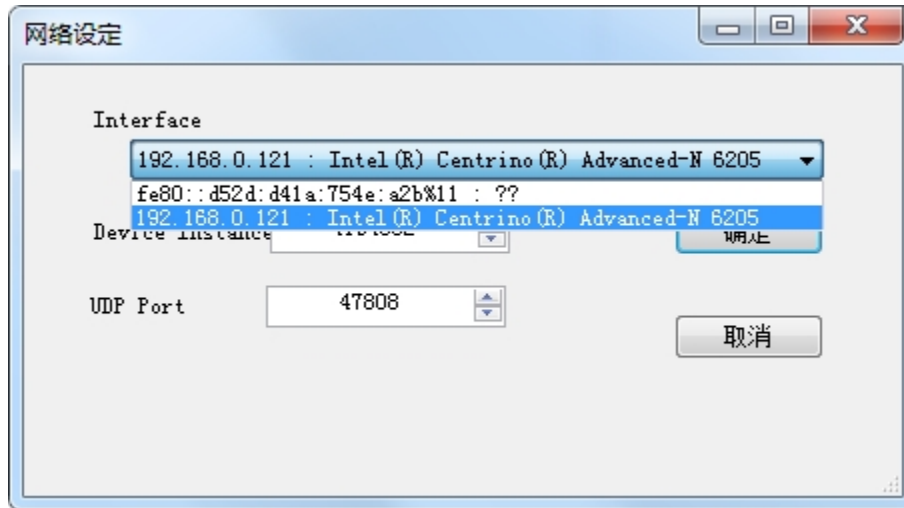
功耗: <5W

环境温湿度: 0~50°C; 20%~80% RH

质量认证: CE

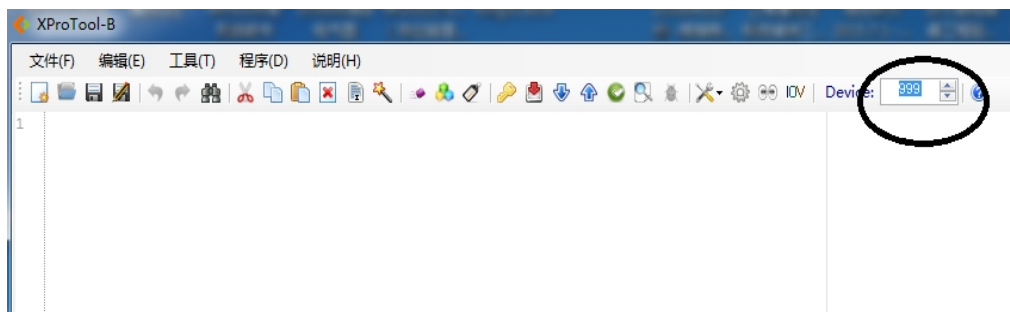
Bacnet MS/TP 总线上的设备经路由与编程软件通讯范例





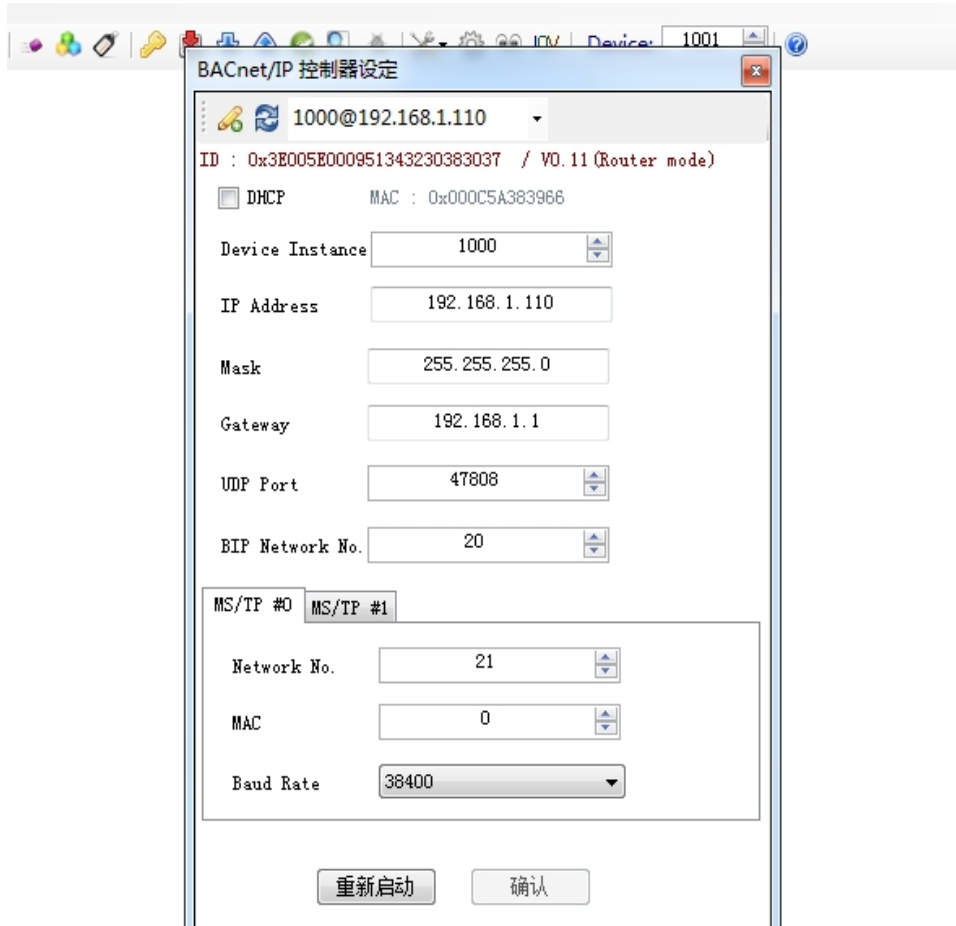
选择正确的网卡，本机 IP 需与路由器同一网段

1. 通过 bacnet 路由，选择下挂我司 MS/TP 总线上的设备，设备地址在 Device 中输入：



如果不清楚下挂设备的 MSTP 编号，可用 bacnet Scant 扫描 bacnet ip 得到相应 MSTP 地址

2. 路由功能设置



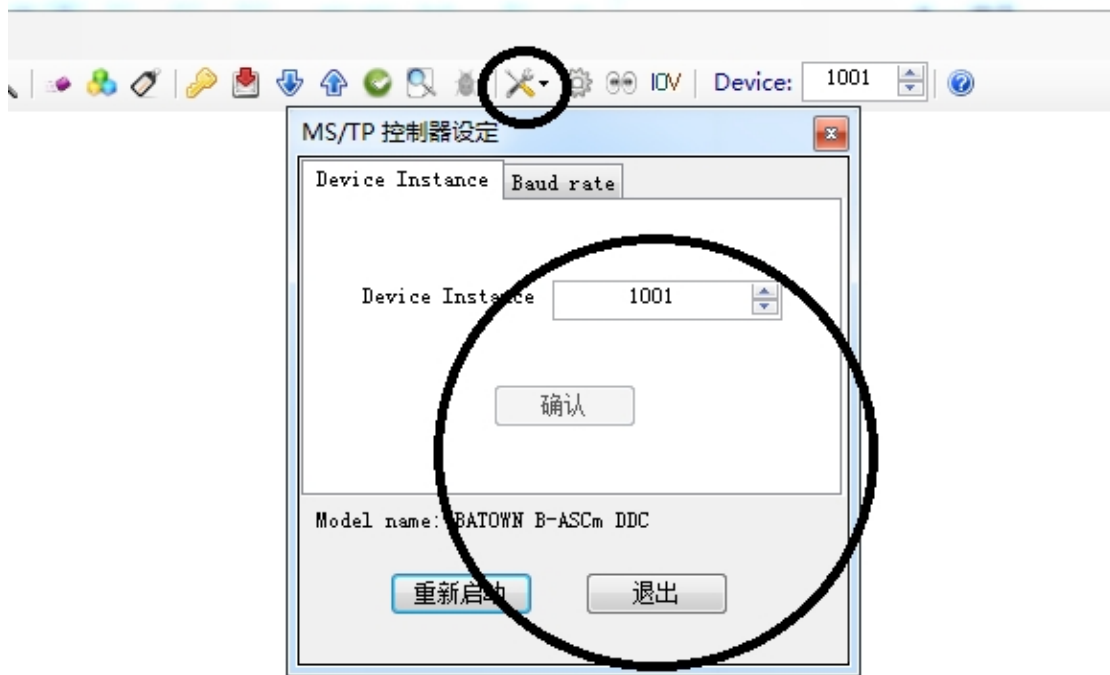
Bacnet ip 路由器的 device instance 没有实际作用，设置只要不与总线上的设备重复都可,默认 1000. Ip 根据需求设置，UDP Port 固定为 47808.

MS/TP #0、1 为 2 路 MS/TP 下挂总线的参数设置，Network No 地址及总线上的其他设备的 Network No 地址在系统中均不能重复。

Bacnet ip 路由器 ID 在系统中均不能重复。

Bacnet ip 路由器在连接第 3 方公司设备时，只需完成本条设置即可。

3. MS/TP 总线上的设备 MS/TP 地址参数设定(只针对本公司产品)：



待设备连接成功后，如要改变原设备地址 1001 为 1002，在 Device Instance 中输入 1002，点击确认并点击重新启动，设置成功（重启后方成功）。并在主界面 Device 中输入 1002，可成功与其通讯，进行编程、设置等操作。